

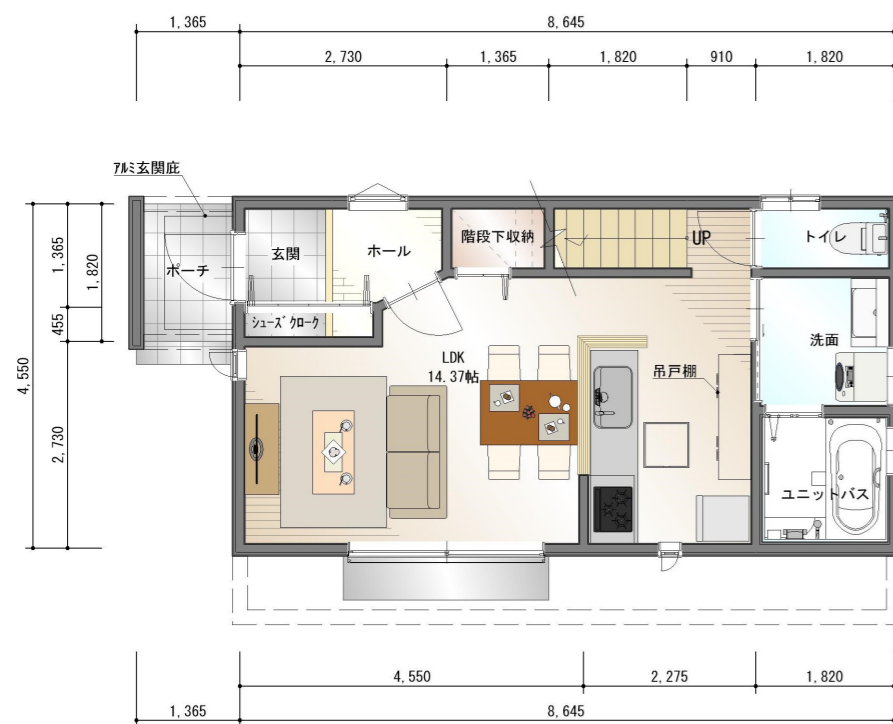


案内図

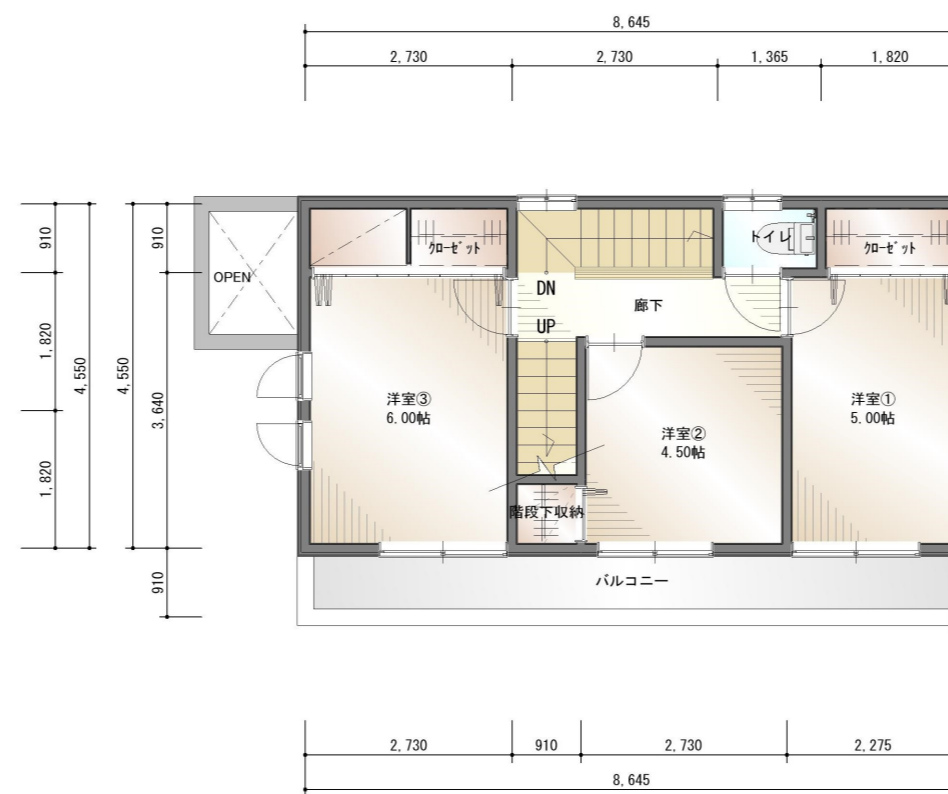


配置図

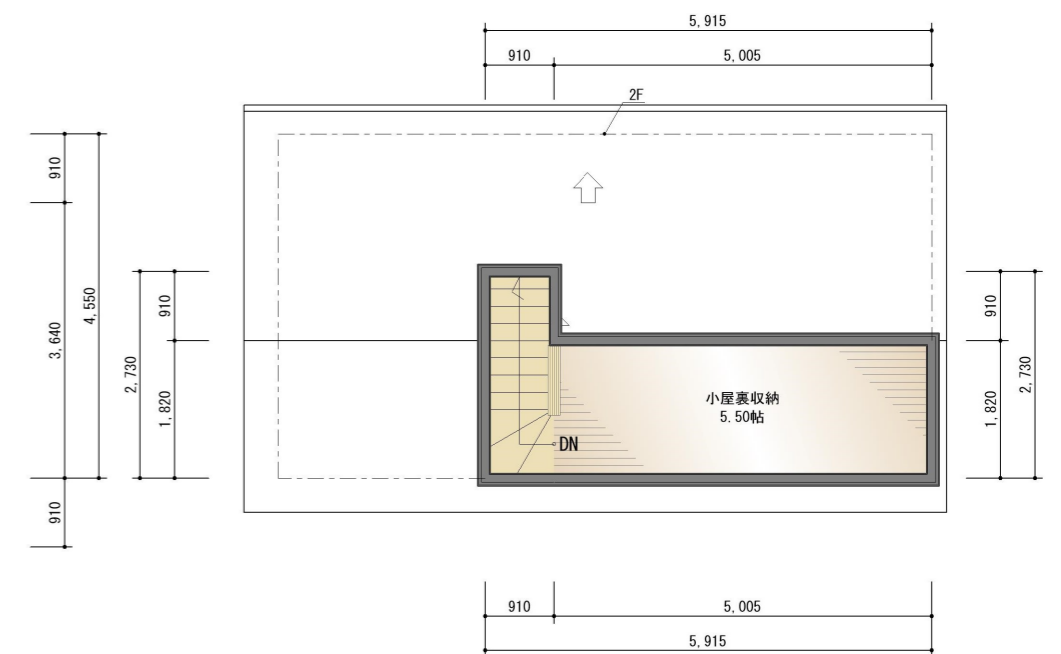
	面積 m <sup>2</sup>	(坪)	
1階	39.33	(11.897)	
2階	39.33	(11.897)	
延床面積	78.66	(23.794)	(78.83%)
建築面積	39.33		(39.42%)
敷地面積	99.79	(30.18)	



1階平面図



2階平面図



小屋裏収納平面図



南立面図



東立面図



北立面図



西立面図



南西パース



北西パース