



案内図



配置図

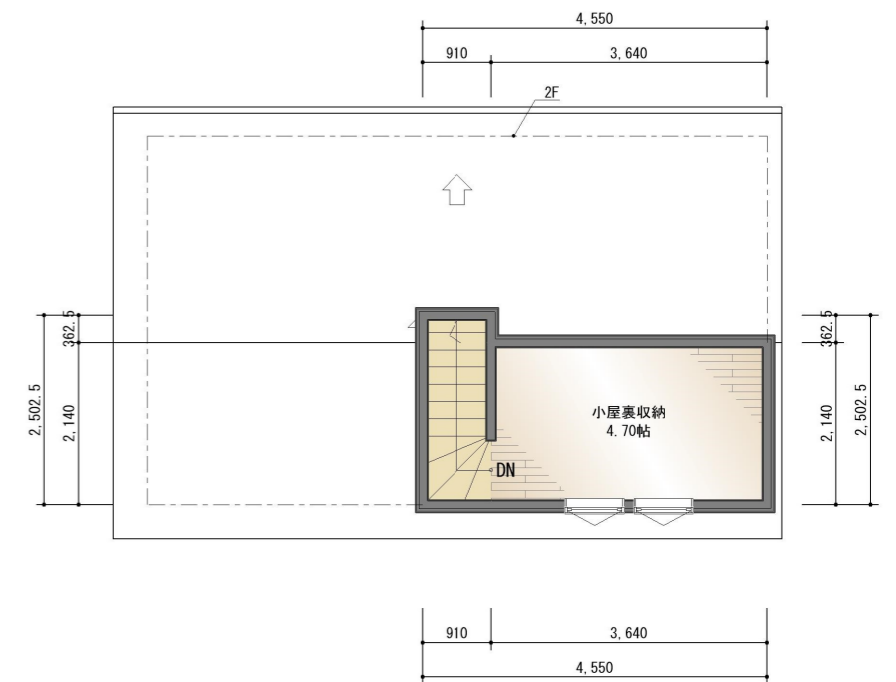
	面積 m <sup>2</sup>	(坪)	
1階	39.88	(12.06)	
2階	39.88	(12.06)	
延床面積	79.76	(24.12)	(79.93%)
建築面積	39.88		(39.97%)
敷地面積	99.79	(30.18)	



1階平面図



2階平面図



小屋裏収納平面図



南立面図



東立面図



北立面図



西立面図



外観パース



内観パース