



案内図



配置図

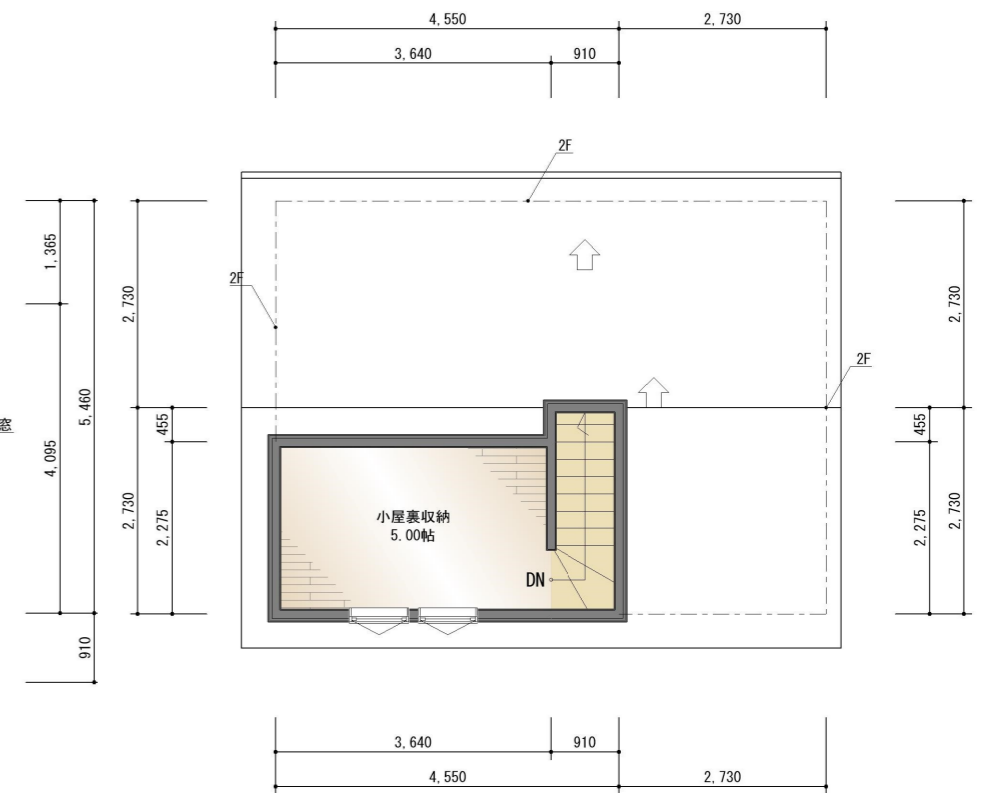
	面積 m ²	(坪)	
1階	39.74	(12.02)	
2階	39.74	(12.02)	
延床面積	79.48	(24.04)	(79.65%)
建築面積	39.74		(39.83%)
敷地面積	99.79	(30.18)	



1階平面図



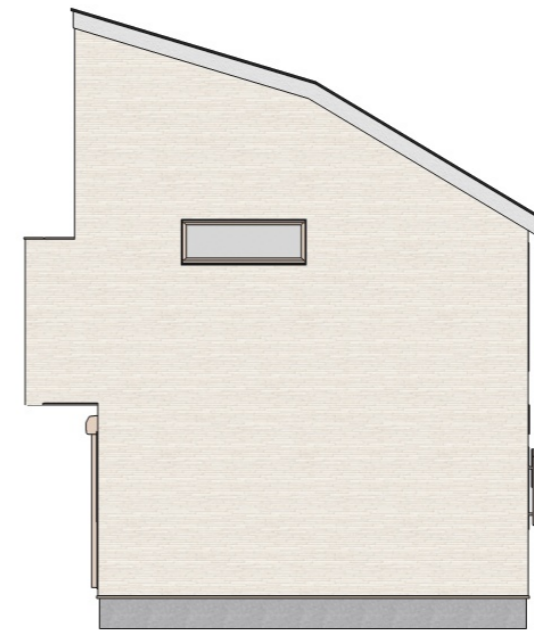
2階平面図



小屋裏収納平面図



南立面図



東立面図



北立面図



西立面図



南西パース



北西パース