



案内図



配置図

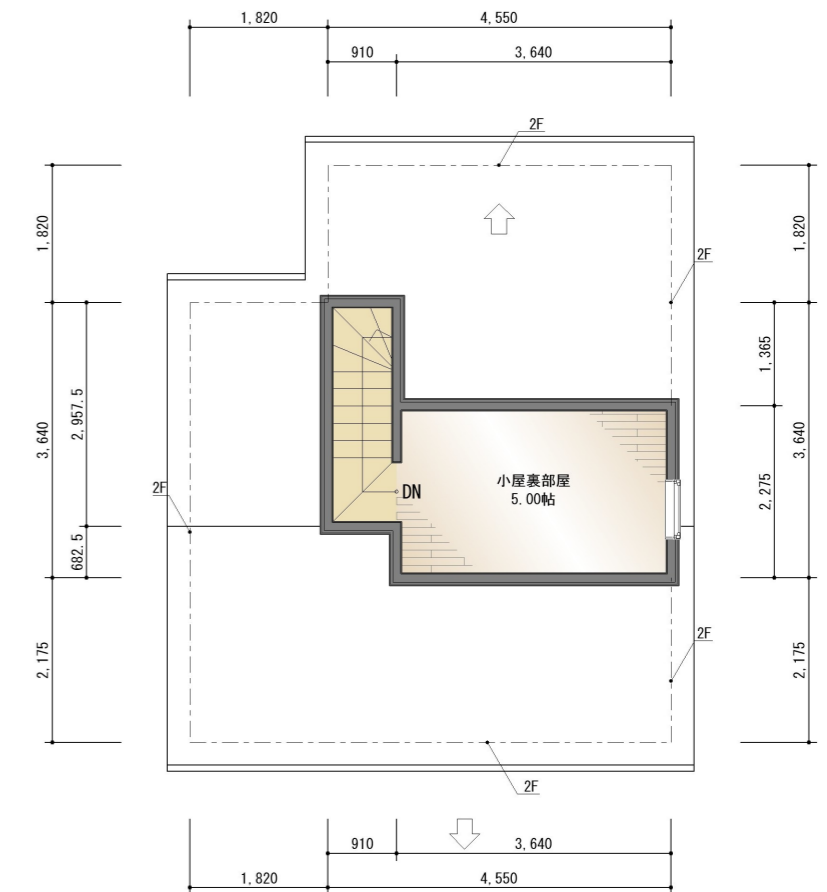
	面積 m ²	(坪)	
1階	48.22	(14.586)	
2階	45.32	(13.709)	
延床面積	93.54	(28.295)	(77.13%)
建築面積	50.29		(41.46%)
敷地面積	121.29	(36.69)	



1階平面図



2階平面図



小屋裏平面図



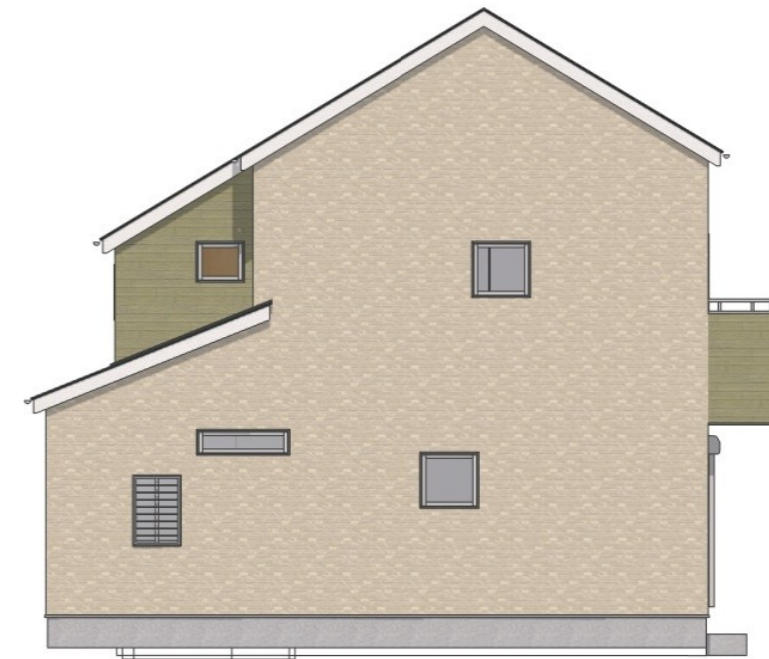
南立面図



東立面図



北立面図



西立面図



北東パース



南東パース