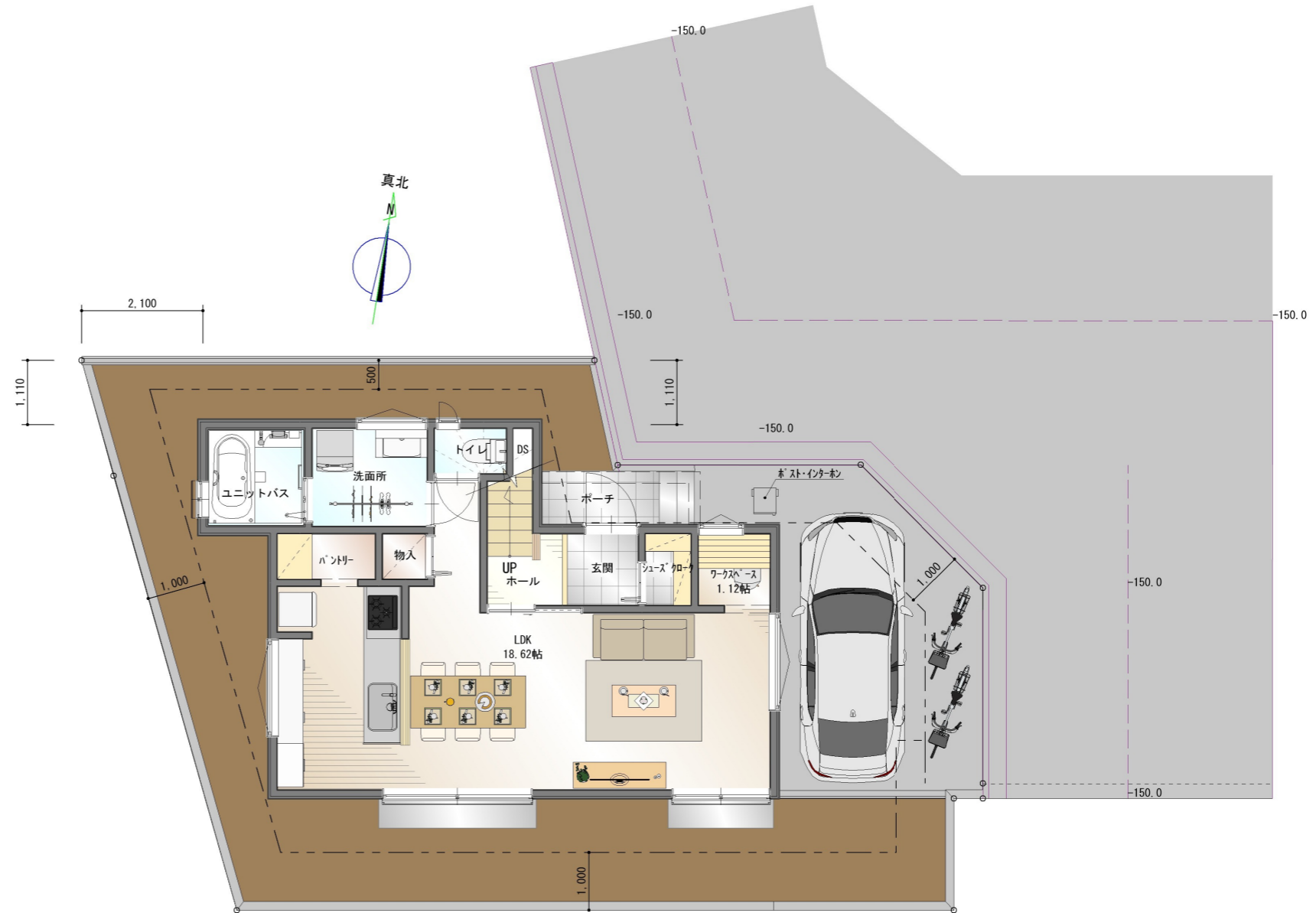




案内図



配置図

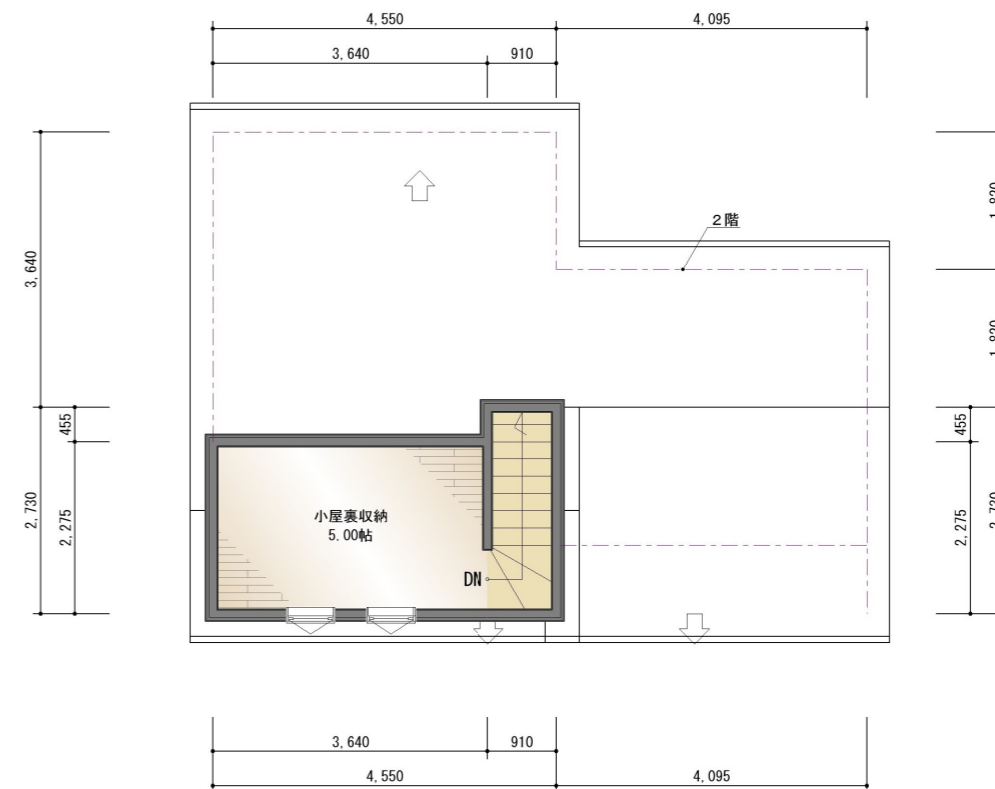
	面積 m ²	(坪)	
1階	49.82	(15.07)	
2階	43.88	(13.27)	
延床面積	93.70	(28.34)	(77.84%)
建築面積	49.82		(41.39%)
敷地面積	120.38	(36.41)	



1階平面図



2階平面図



小屋裏収納平面図



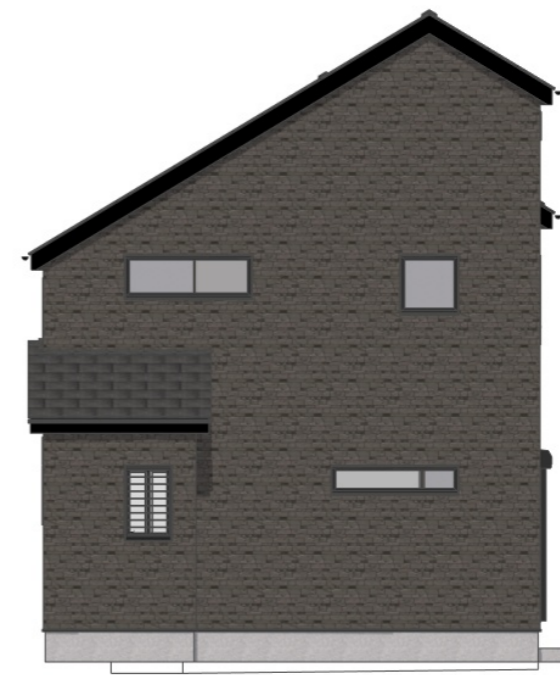
南立面図



東立面図



北立面図



西立面図



南東パース



北東パース