

案内図

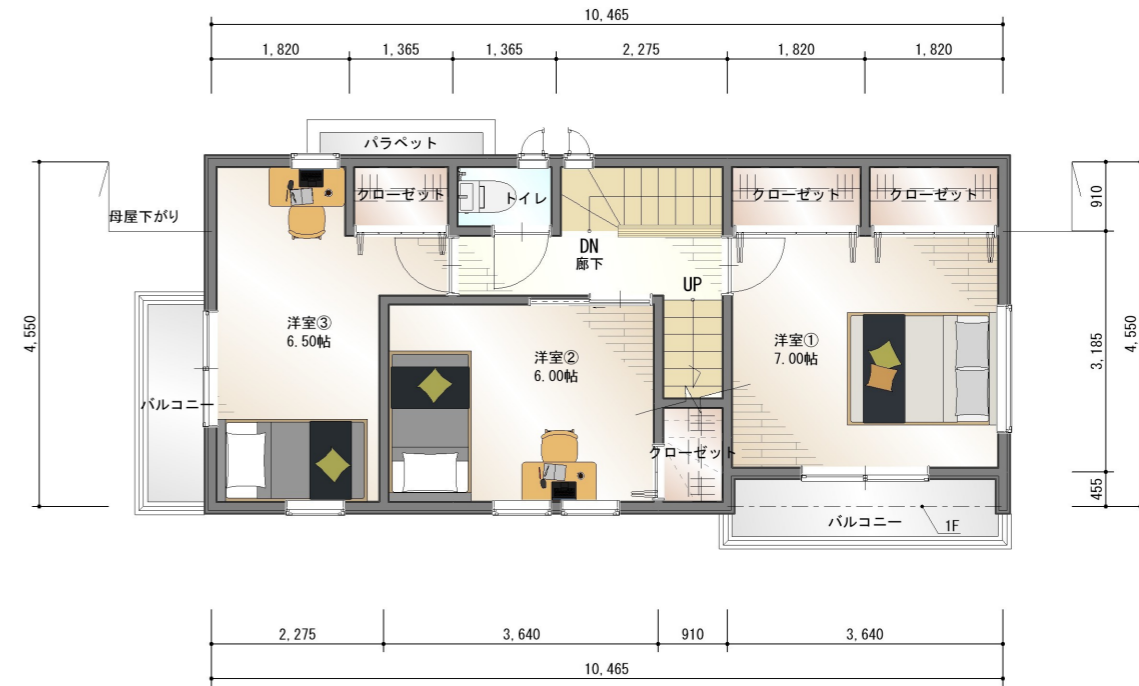


配置図

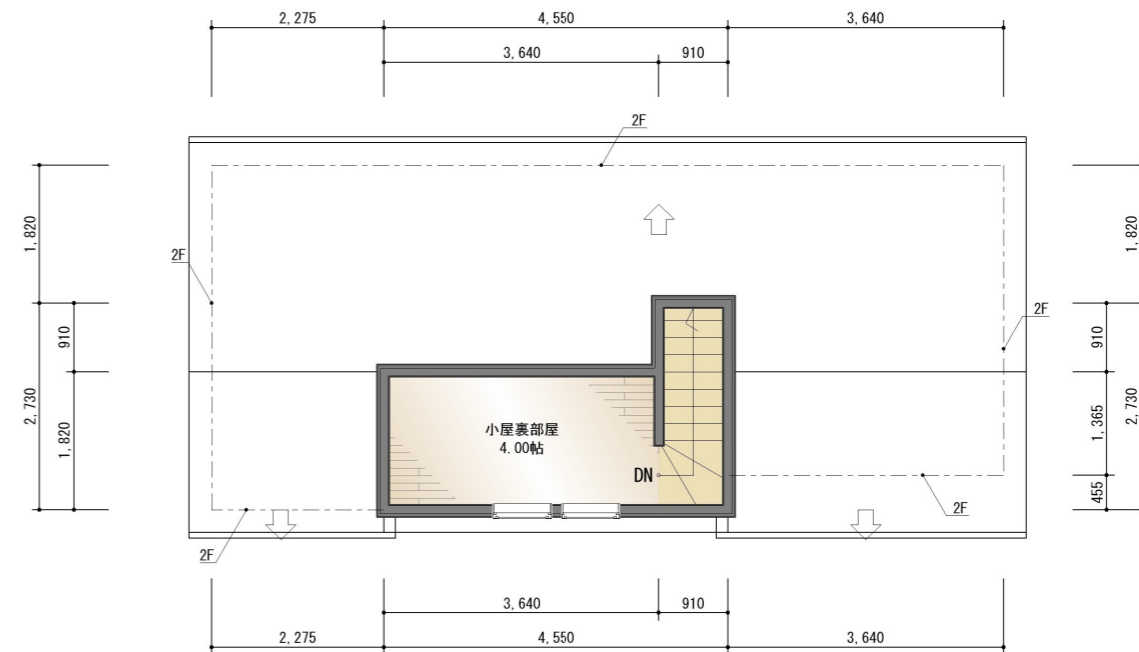
	面積 m ²	(坪)	
1階	45.95	(13.899875)	
2階	45.95	(13.899875)	
延床面積	91.90	(27.79975)	(76.35%)
建築面積	47.61		(39.55%)
敷地面積	120.38	(36.41)	



1階平面図



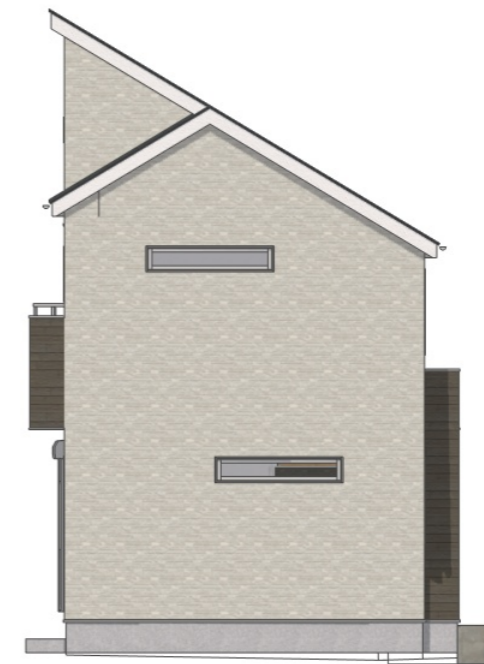
2階平面図



小屋裏平面図



南立面図



東立面図



北立面図



西立面図



北西パース



南西パース