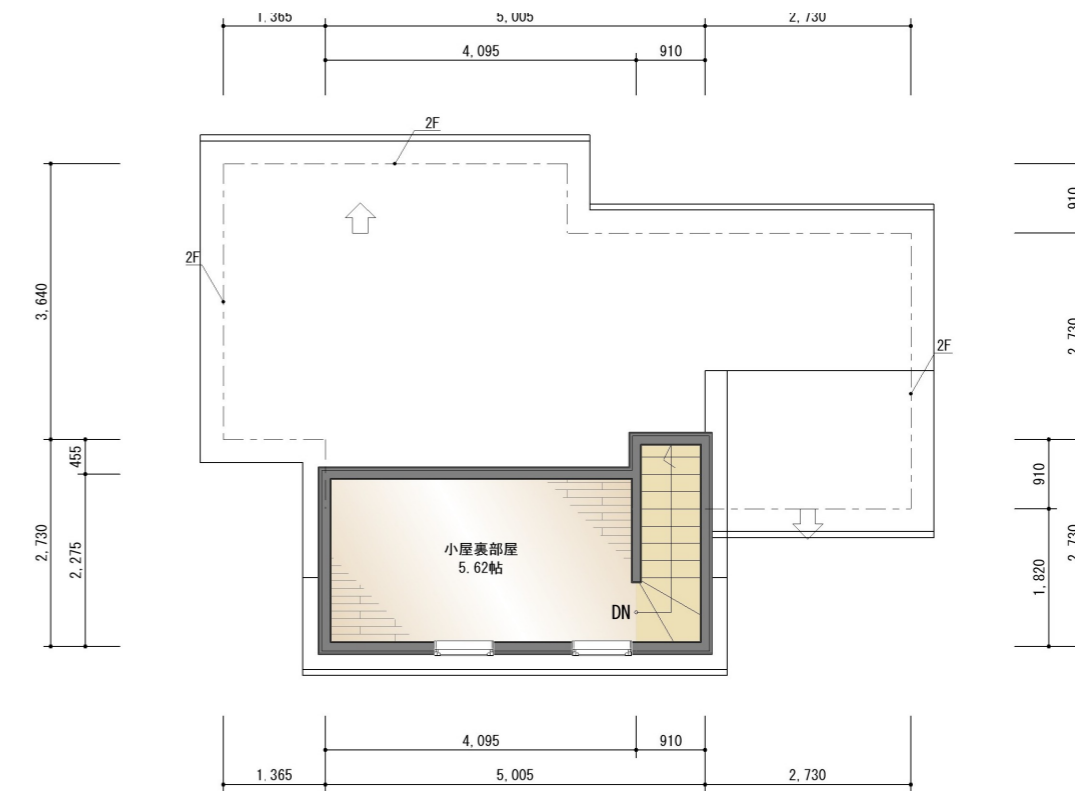


案内図



配置図

	面積 m <sup>2</sup>	(坪)	
1階	49.27	(14.90)	
2階	45.13	(13.65)	
延床面積	94.40	(28.55)	(75.45%)
建築面積	49.27		(39.38%)
敷地面積	125.13	(37.85)	

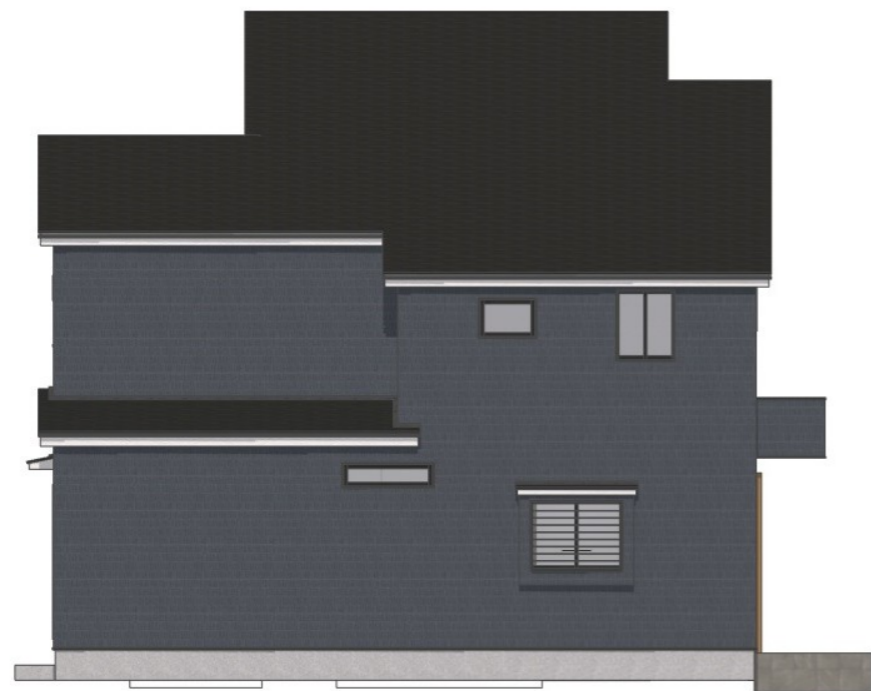




南立面図



東立面図



北立面図



西立面図



南西パース



南東パース