

賃貸マンション

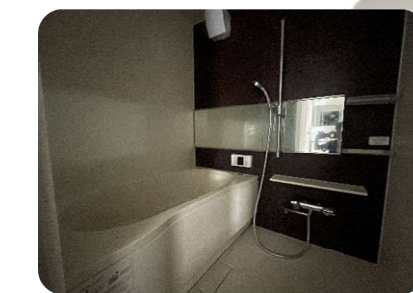
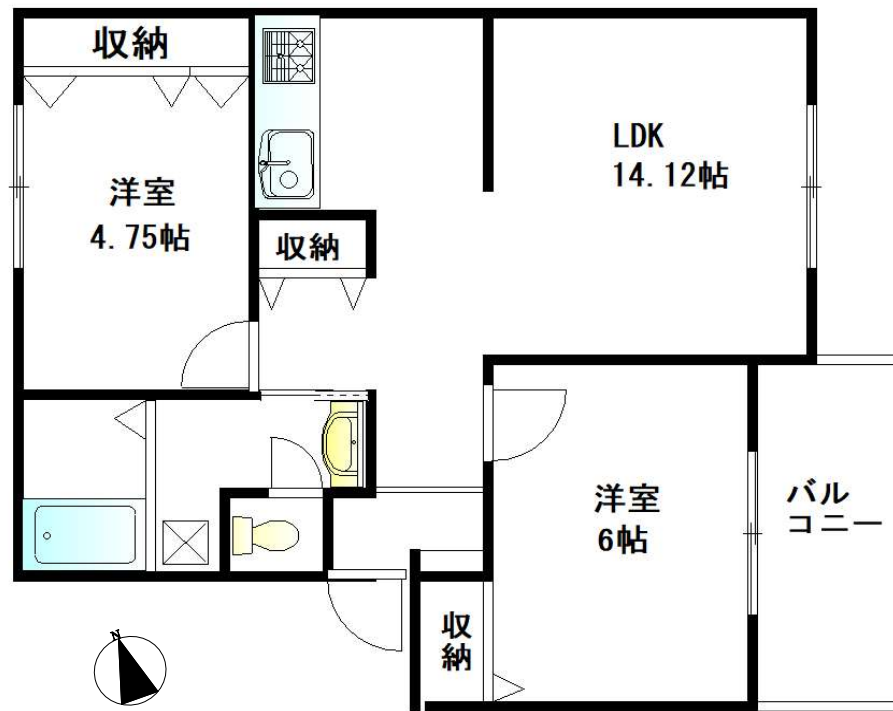
JR 青梅線「中神駅」 駅徒歩 **9** 分

東財パステルメゾン昭島

ファミリー・カップルに人気の間取り♪

物件情報

- 所在地/昭島市中神町1146
- 構造/鉄筋コンクリート造3階建
- 面積/約54㎡
- 間取り/2LDK
- 敷金/1ヶ月
- 礼金/0円
- 築年数/S57年3月
- 管理費/3,000円
- 鍵交換必須/16,500円(税込) ※ディンプルキーは22,000円(税込)
- 入居/2026年4月30日退去予定
- 設備/東京電力・都市ガス・公営水道
- 屋根付き駐車場/月額11,000円 ※空き要確認
- 平置き駐車場/月額9,900円~ ※空き要確認
- バイク置き場/月額1,100円 ※空き要確認
- 保証会社必須/初回保証料:総賃料の50%~(加入必須)
継続委託料:年額10,000円~
家賃代行システム利用料:月額330円
- 火災保険/18,000円~(加入必須)



※図面と現況が異なる場合、現況を優先させていただきます。

【設備】

- ★バス・トイレ別
- ★追焚きバス
- ★エアコンあり
- ★シューズボックス
- ★TVモニター付きインターホン
- ★バルコニー
- ★システムキッチン(3口ガスコンロ)

現地案内図



207号室 賃料 92,000円

東京都知事免許(6)第76428号

株式会社 **オメガ**

公益社団法人 全日本不動産協会会員
公益社団法人 不動産保証協会会員

【 国立店 】

〒185-0034東京都国分寺市光町1-37-42

TEL042(571)1151

FAX042(580)1827

<http://www.omega-takumi.com/>

■取引形態 ■登録番号 ■手数料

専任

■情報公開日 ■会員番号

2026/4/2

手数料負担

借主:100%

客付:100%