

# 駐車場付 一戸建 【羽衣町一丁目貸家】

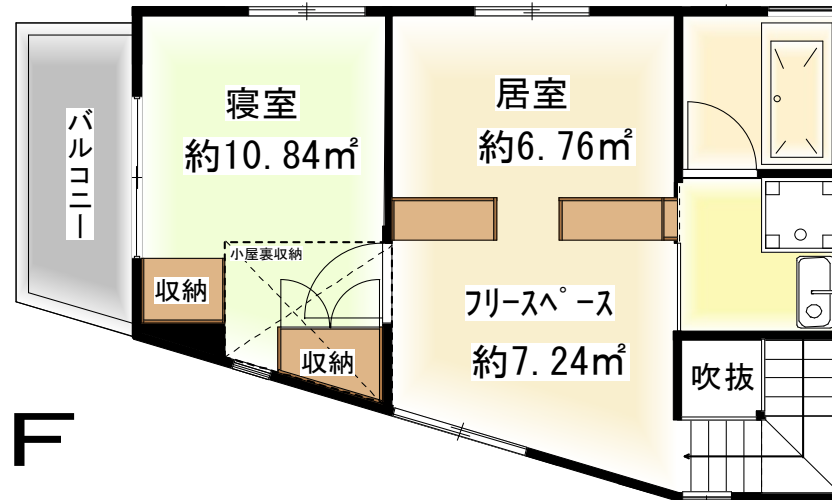
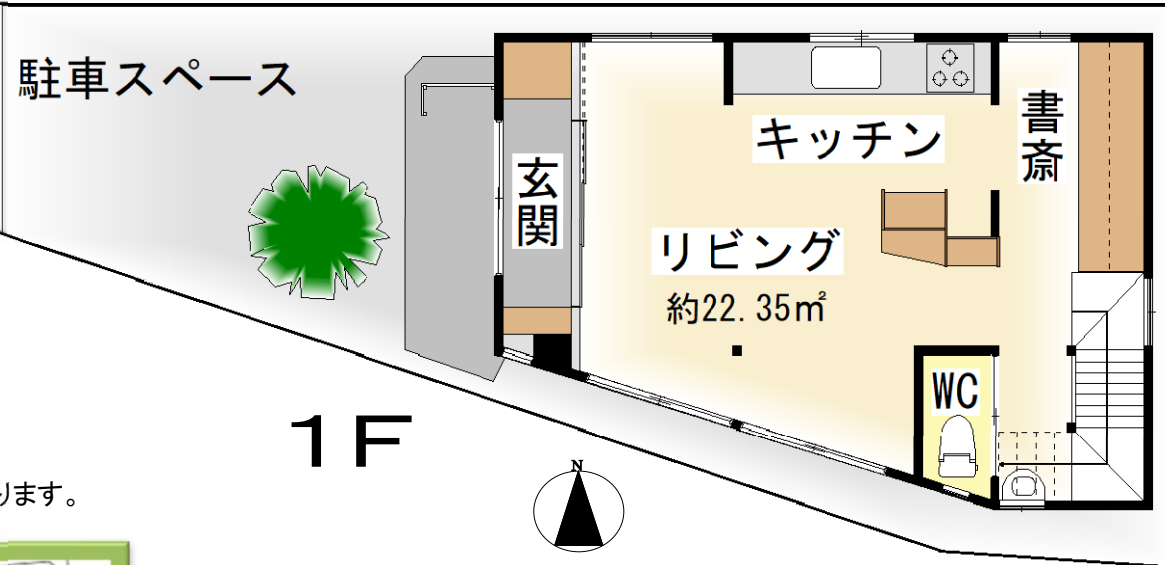
## 【物件概要】

- 所在地／立川市羽衣町1-5-6
- 面積／72.61㎡
- 構造／木造2階建
- 間取り／2LDK
- 築年月／2014年8月
- 敷金／1ヶ月 ■礼金／1ヶ月
- 管理費／5,000円
- 入居／即日
- 契約期間／2年契約(更新可)
- 駐車場／有り
- 設備／東京電力・都市ガス・公営水道
- 保証会社必須／加入必須(ジェイリース株式会社)  
初回保証料:総賃料の50%～  
継続委託料:年額10,000円～  
家賃代行システム利用料:月額330円
- 火災保険／加入必須(全日ラビー少額短期保険株式会社)  
2年間掛け捨て:火災保険料18,000円～
- 鍵交換／必須
- その他／テレビアンテナの設置はありません。  
CATV導入費用及び月額費用は入居者負担となります。

# JR中央線「立川」駅 12分 JR南武線「西国立」駅 7分

木のぬくもりで、笑顔溢れる  
おしゃれな無垢の木を使用したお家

駐車スペース



## 賃料 245,000円

※図面と現況が異なる場合、現況を優先させていただきます。

東京都知事免許(6)第76428号

株式会社 **オメガ**

公益社団法人 全日本不動産協会会員  
公益社団法人 不動産保証協会会員

【国立店】

〒185-0034東京都国分寺市光町1-37-42

TEL042(571)1151

FAX042(580)1827

■取引形態  
専任

■情報公開日  
2024/10/31

■登録番号

■会員番号

手数料負担  
借主:100%  
客付:100%

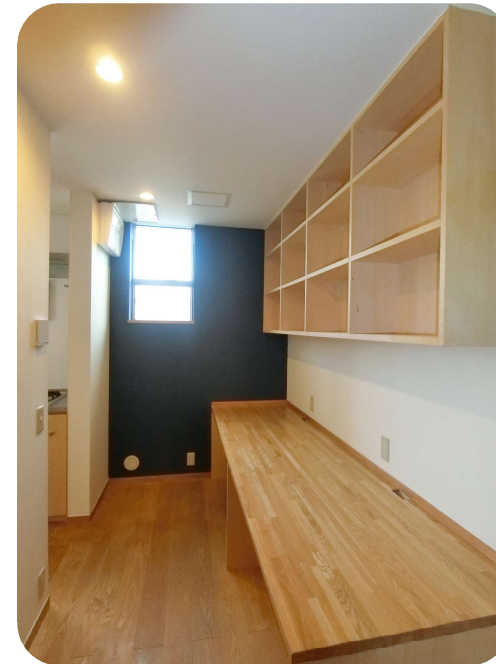


## 設備

- ★ 追焚きオートバス
- ★ システムキッチン
- ★ 独立洗面台
- ★ 浴室乾燥
- ★ シューズボックス
- ★ 3口ガスコンロ
- ★ 床暖房(TES)
- ★ ガス栓
- ★ ロフト付き



Living



study



washroom



kitchen



balcony

## Life Information

- サミットストア.....約400m
- ローソンストア100.....約30m
- 西国立保育園.....約450m
- 立川市立第六小学校.....約400m
- 立川市立立川第三中学校..約1000m
- 立川錦郵便局.....約270m

明るい陽射しに包まれる空間。  
リビング、キッチン、書斎には床暖房(TES)が設置されているので、  
ホコリが舞い上がらず、エアコンよりも空気が乾燥しにくいので、  
小さなお子さまがいても安心です。