

賃貸アパート

名称: Stage one 国立西

【物件概要】

- 所在地/国立市西2-30-117
- 構造/木造2階建
- 交通/JR中央線「国立」駅徒歩20分
JR南武線「矢川」駅徒歩14分
- 間取り/103:1R22㎡ 202:1K28.6㎡
- 敷金/なし※ペット飼育時1ヶ月
- 礼金/なし
- 共益費/3,000円
- 契約期間2年契約(更新可)
- 更新料/新賃料の1ヶ月
- 完成/2015年12月完成
- 入居/103:1/17退去予定 202:相談
- 設備/東京電力・都市ガス・公営水道・公共下水
- 退去時クリーニング費用/55,000円
- 鍵交換必須/30,800円(税込)
- 保証会社利用可



JR南武線「矢川」駅徒歩 **14分**

JR中央線「国立」駅徒歩 **20分**

ペット相談(敷金+1ヶ月)♪

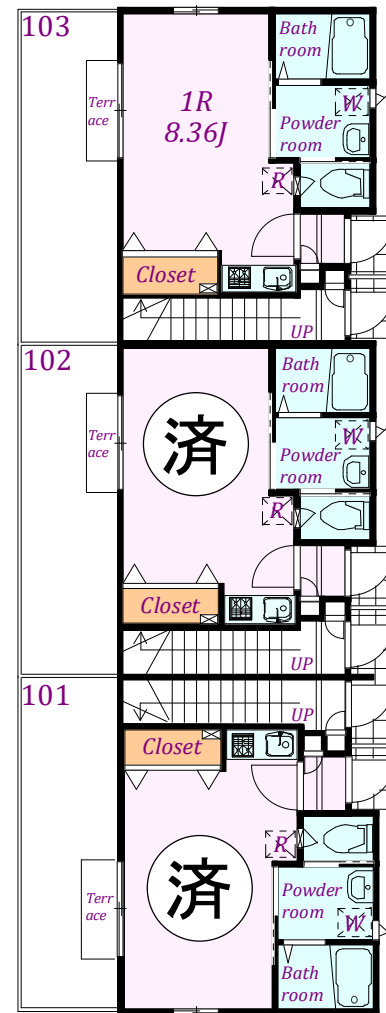


女性も安心オートロック♪

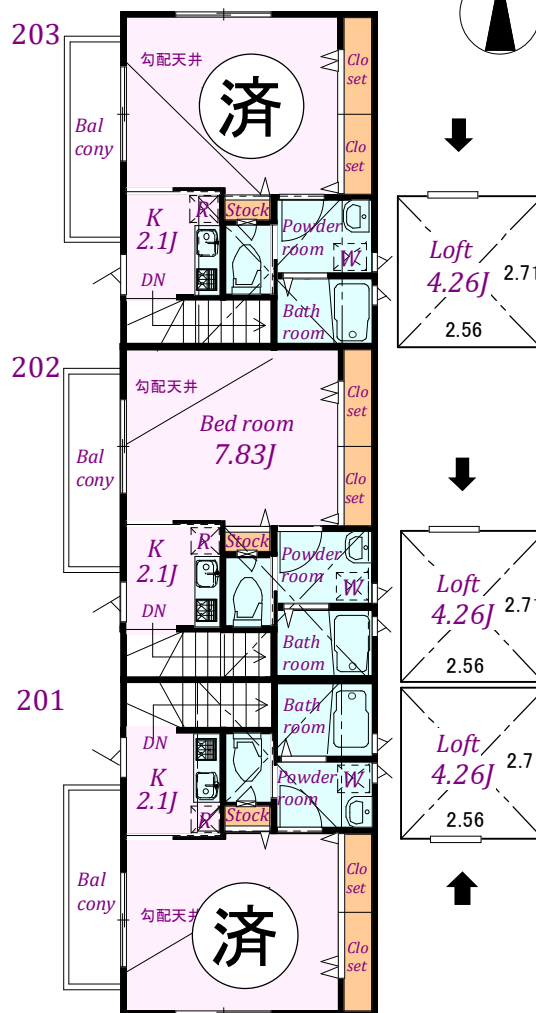
Life Information

- 東京女子体育大学.....約 800m
- 一橋大学.....約1,200m
- ファミリーマート.....約 280m
- コープとうきょう.....約 600m
- GEO国立店.....約 850m

1F



2F



~建物仕様・設備~

- ・オートロック
- ・システムキッチン(2口ガスコンロ)
- ・ウォシュレット
- ・洗面化粧台
- ・エアコン
- ・4.26帖のロフト付(202号室のみ)
- ・換気乾燥暖房機、追焚き機能付バス
- ・TVモニター付インターホン
- ・室内照明付き
- ・CATV(In My Room/Wi-Fi無料)
- ・駐輪場有(バイク相談)

201号室	202号室	203号室
1K (28.6㎡)	1K (28.6㎡)	1K (28.6㎡)
済	75,000円	済
101号室	102号室	103号室
1R (22㎡)	1R (22㎡)	1R (22㎡)
済	済	67,000円

※図面と現況が異なる場合、現況を優先させていただきます。

東京都知事免許(6)第76428号

株式会社 **オメガ**

公益社団法人 全日本不動産協会会員
公益社団法人 不動産保証協会会員

【 国立店 】

〒185-0034 東京都国分寺市光町1丁目38番地32
TEL042(571)1151
FAX 042(580)1827

■取引態様 貸主 ■登録番号
■情報公開日 2023/12/15 ■会員番号
手数料負担
借主:100%
客付:100%