

西砂町デザインハウス

西武拝島線「西武立川」駅 徒歩15分



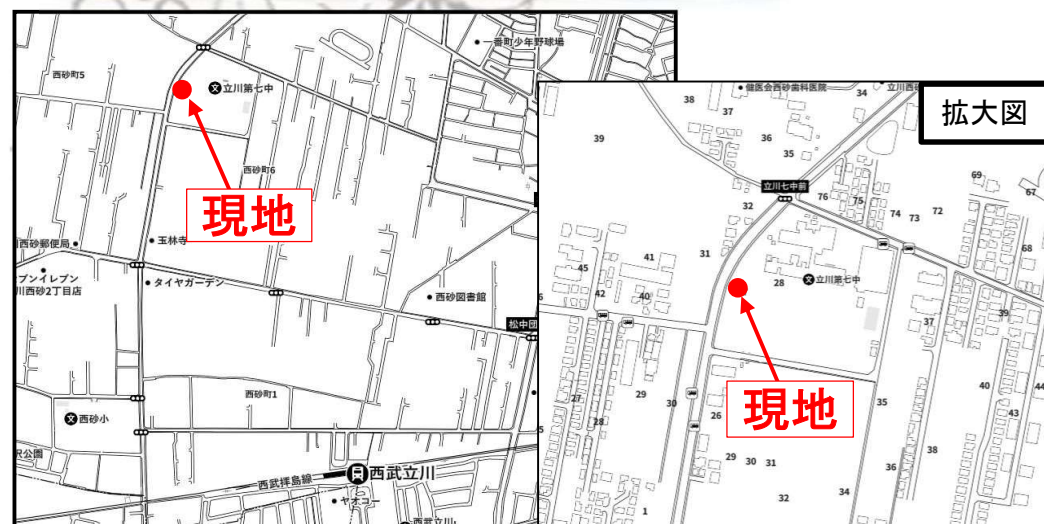
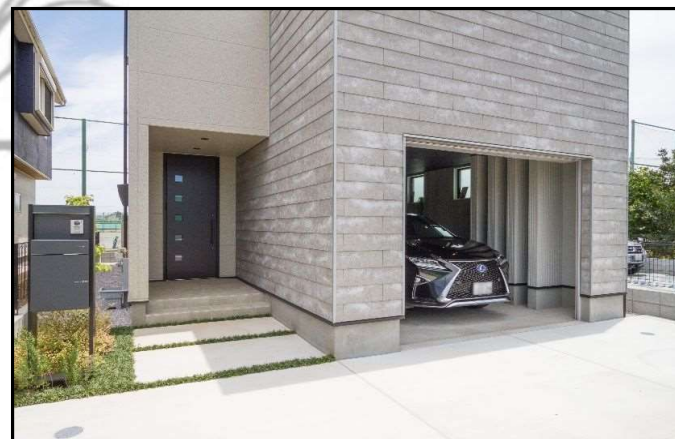
株式会社

匠 技 建

……ギャラリーのある家……

※モデルハウスのため完成未入居

ギャラリーと中庭がつながる、そんな憧れが形になったデザインハウスです。
ガレージスペースは車好きの方や趣味のスペースとして
自分だけの空間として暮らしを豊かに！！



販売価格 **6,180** 万円

※図面と現況が異なる場合、現況を優先させていただきます。

東京都知事免許(6)第76428号
株式会社 **オメガ**

公益社団法人 全日本不動産協会会員 〒185-0034 東京都国分寺市光町1丁目38番地32
公益社団法人 不動産保証協会会員

TEL042(571)1151
FAX 042(580)1827

【 国立店 】

■取引態様
専任
■情報公開日
2024/1/9

■登録番号
■会員番号

■手数料
分かれ

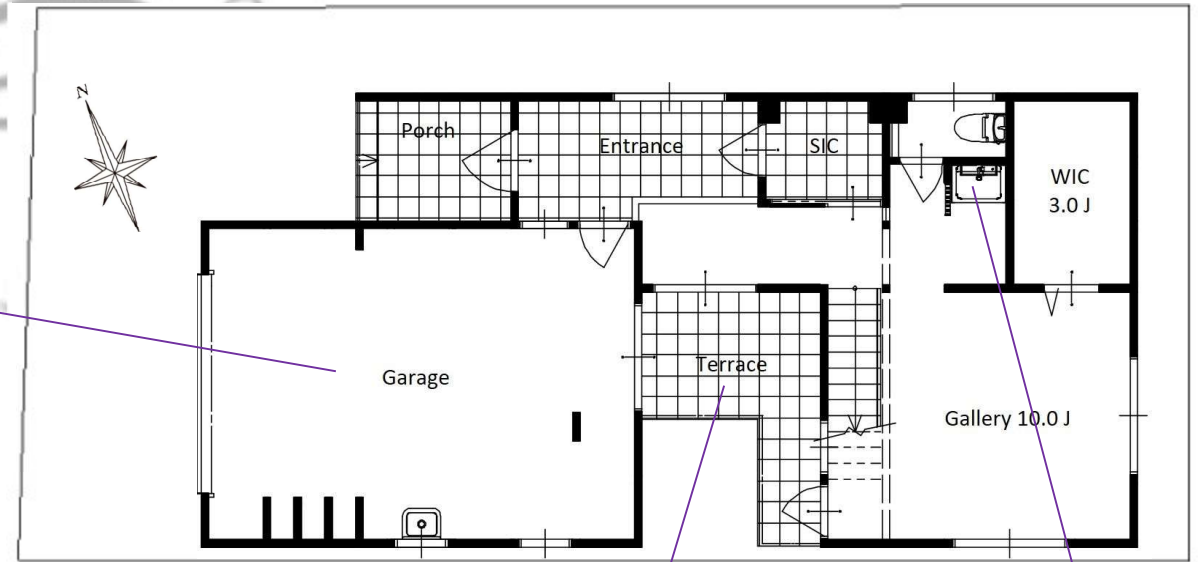
AMENITY

- 床暖房(TES)
- エアコン完備
- 全室照明付き
- カーテン付き(一部除く)

- 敷地面積 / 138.57㎡
- 延べ床 / 135.17㎡
- ガレージ面積 / 28.98㎡
- 総延床面積 / 164.15㎡
- 1階 / 42.02㎡
- 2階 / 61.69㎡
- 3階 / 31.46㎡

1st floor

室内から愛車を眺められる
インナーガレージ。
車やバイク、アウトドアが
好きな人はガレージ内で
思う存分メンテナンスやカ
スタマイズを楽しめます。



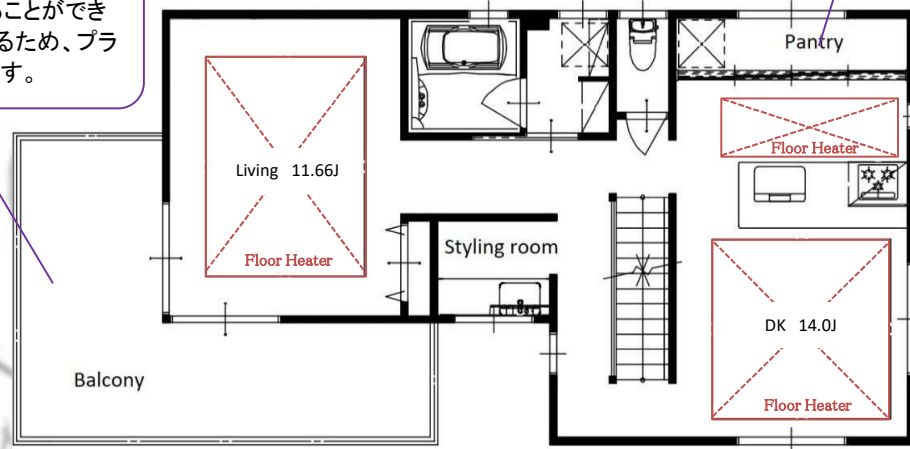
パントリーには引き戸を設置
することで生活感を隠せます。

バーベキューも楽しめる広さの中庭。
玄関からも中庭が見えるオープンな
間取りは、明るく開放的な空間を実現。

玄関近くにあるため、外から
返ったらすぐに手洗いがい
が出来ます。
また、外出前の身だしなみの
チェックもしやすいです。

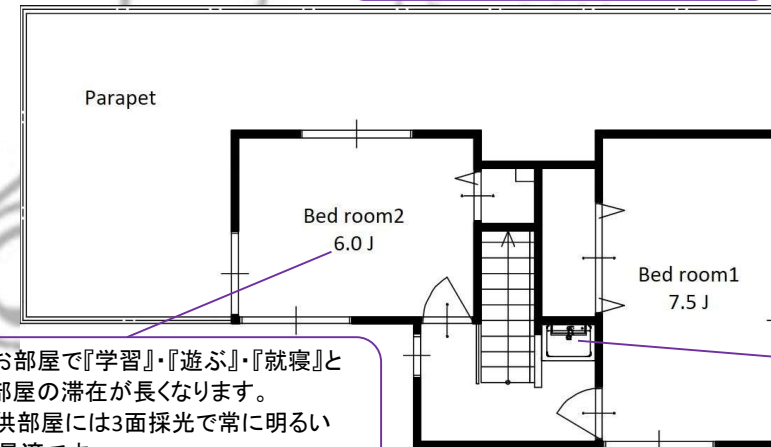
2nd floor

バルコニーの壁は周りの家
からの視界を遮ることができる
高さになっているため、プ
ライバシーも安心です。



3rd floor

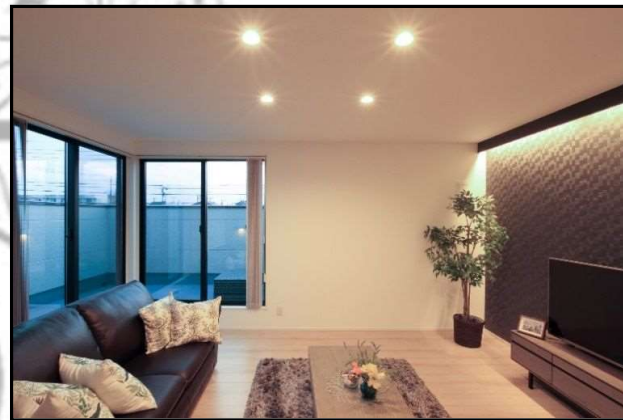
子どもはお部屋で『学習』・『遊ぶ』・『就寝』と
大人より部屋の滞在が長くなります。
そんな子供部屋には3面採光で常に明るい
お部屋が最適です。



居室フロアにも洗面がある
ため、下の階に下りる前に
朝の身支度が出来ます。



Unit bath



Living



Pantry



Styling room



Bed room 2



SIC

【物件概要】

- 所在地 / 立川市西砂町6-27-11
- 交通 / 西武拝島線「西武立川」駅徒歩15分
- 販売価格 / 6,480万円
- 敷地面積 / 138.57㎡
- 土地権利 / 所有権
- 地目 / 宅地
- 完成 / 令和5年5月完成
- 都市計画 / 市街化区域
- 用途地域 / 第1種中高層住居専用地域
- 建蔽率 / 60%
- 容積率 / 200%
- 高度地区 / 第2種高度地区
- 防火指定 / 準防火地域
- 接道 / 北西側公道12.00m(一項一号)
- 設備 / 東京電力・都市ガス・公営水道・公共下水